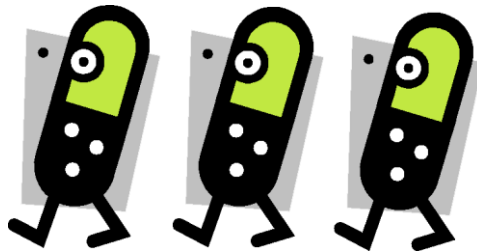


PELIRIIPPUUUS DIAGNOOSIN KYSYMYKSET

(perustuu dsm-iv määrittelyyn)



Seuraavat väittämät pohjautuvat peliriippuvuus kriteereille, jotka esiintyvät DSM-IV-TR tautiluokituksessa (Diagnostic and Statistic Manual of Mental Disorders, American Pshychiatric Association, 2000).

Vastaa seuraaviin kysymyksiin joko KYLLÄ tai EI.

1. Ajattelen pelaamista koko ajan.
2. Pelaan koko ajan suurempia summia tunteakseni oloni tyytyväiseksi.
3. Olen epäonnistunut jo useita kertoja yrittäessäni lopettaa pelaamistani.
4. Tunnen oloni ärtyneeksi ja levottomaksi jos yritän rajoittaa pelaamistani.
5. Pelaan unohtaakseni ongelmat ja välttääkseni masennusta.
6. Pelattuani ja hävittyäni palaan usein seuraavana päivänä pelipaikalle voittaakseni häviämäni rahat takaisin.
7. Valehtelen sukulaisille, terapeuteille ja muille ihmisille , jotta pystyisin peittämään pelaamiseni laajuuden.
8. Olen syyllistynyt petoksiin, varkauksiin, väärennöksiin tai vilppiin rahoittaakseni pelaamistani.
9. Olen menettänyt tärkeitä ihmissuhteita elämässäni tai työpaikan tai opiskelu- tms. mahdollisuuden pelaamisen vuoksi.
10. Luotan muiden apuun hoitaa taloudellisia ongelmiani, jotka johtuvat pelaamisesta.

Jos olet vastannut KYLLÄ viiteen näistä väittämistä, niin todennäköisesti sinulla on rahapeliriippuvuus. Jos vastasit kolmeen KYLLÄ, niin sinulla on todennäköisesti rahapeliongelma.