

Missä RAY tarjoaa pelejään ja missä ei – näkökulmana nuoret

Maahanmuuttajanuorten pelaaminen hallintaan –
seminaari 22.11.2007

RAY:n pelitoiminta



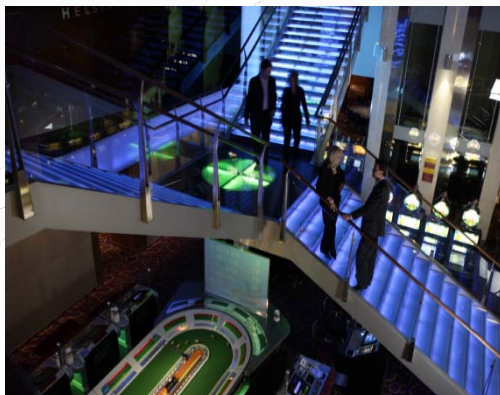
RAHA-AUTOMAATIT

- Peliautomaatit pelipisteissä yli 16 000 (esim. huoltamot, kioskit, kaupat, marketit)
- Pelipaikkoja lähes 9 000 ympäri Suomea
- Liikevaihto v. 2006 yhteensä 479,2 milj. €



RAY-PELISALIT JA RAVINTOLAKASINOPELIT

- Peliautomaatteja lähes 2 000 ja kasinopelejä 350
- Omia pelisaleja 61
- Liikevaihto v. 2006 yhteensä 95,6 milj. €



GRAND CASINO HELSINKI

- Peliautomaatteja 300 ja kasinopelejä 25
- Yksi kansainvälinen kasino
- Liikevaihto v. 2006 yhteensä 27,5 milj. €

RAY:n rahapelitoiminnan vastuullisuusohjelma

- **RAY tarjoaa pelejään ainoastaan julkisissa ja valvottavissa tiloissa.** Rahapelejä ei suunnitella Internetiin tai matkapuhelimeen.
- **RAY ei tavoittele korkeaa tuottoa sosiaalisten ongelmien kasvun kustannuksella,** vaan suhteuttaa tuottotavoitteensa pelaajakunnassa ja sen rakenteessa sekä kansalaisten ansiotasossa tapahtuvaan kehitykseen.
- **RAY:n tavoitteena on mahdollisimman laaja, kohtuullisesti pelaava asiakaskunta,** mikä edellyttää kiinnostavan ja monipuolisen pelivalikoiman kehittämistä.
- **RAY laatii systemaattisen sosiaalisten vaikutusten arviointimallin,** jonka avulla jokainen uusi peli- ja jakeluinnovaatio arvioidaan ja testataan ennen käyttöönottoa.
- **RAY haluaa estää alaikäisten laittoman pelaamisen,** jonka vuoksi pelitilojen valvottavuutta parannetaan ja alaikäisten pelaamisen seurantaa tehostetaan.
- **RAY harjoittaa yrityskuvamainontaa, jonka avulla kerrotaan RAY:n tuoton käytöstä ja RAY:n toiminnasta.** Pelien tuotemainontaa RAY harjoittaa vain rajoitetusti ja kohdennetusti.
- **RAY parantaa ongelmien ehkäisemiseksi ja tietoisuuden lisäämiseksi peleihin liittyvän informaation jakelua ja kehittää teknologiaa,** jonka avulla pelaaja voi itse kontrolloida omaa pelaamista.
- **RAY kouluttaa henkilökuntansa kohtaamaan peliongelman ja huolehtii pelihenkilökunnan valmiuksien ylläpitämisestä sekä tuottaa ja välittää tätä tukevaa materiaalia.**
- **RAY osallistuu ongelmapelaajille ja heidän läheisilleen tarkoitetun auttavan puhelimen (Peluuri) rahoittamiseen ja kehittämiseen sekä tiedottaa Peluurin palveluista kaikkialla, missä RAY:n pelejä on.**

RAY:n panostus v. 2007

- STM:lle ArpL:n 52 §:n perusteella pelihaittojen tutkimukseen 225 000 €
- Auttavan puhelimen Peluurin kustannukset 110 000 €
- RAY:n avustukset järjestöille peliongelmiin hoidon kehittämiseen 895 000 €
 - suoraan peliongelmiin liittyvät 640 000 €
 - muut avustukset yleensä riippuvuuksien hoidon kehittämiseen 255 000 €
- RAY:n vastuullisuusohjelman kustannusvaikutukset n. 3 700 000 €
 - yhteistyökumppanien henkilöstön koulutus,
 - pelitilojen rajaukset, pelinestolaitteet, pelineston osoittimet,
 - viestintä pelihaitoista (Pieni Hetki),
 - oman henkilöstön koulutus ja valmennus



The screenshot shows the RAY website interface for a course. At the top left is the RAY logo with the tagline 'Hyvän tahdon pelejä'. To its right is the text 'PELAAMISEN VALVONTA'. Below this is a navigation bar with 'Etusivu', 'Kurssimateriaali', and 'Testi'. On the right side of the navigation bar are flags for 'Suomeksi' and 'På svenska'. A blue diagonal banner on the right side of the page reads 'OPPIMATERIAALI'. The main content area features a cartoon illustration of a young man and a woman in a suit. The woman is speaking to the man. A white text box on the right contains the following text:

Tervetuloa perehtymään pelaamisen valvontaan!

Tämä verkkokurssi on tarkoitettu Sinulle, jos työpaikallasi on RAY:n raha-automaatteja. RAY toimii vastuullisesti suomalaisilla pelimarkkinoilla. RAY:llä on yksinoikeus raha-automaatti- ja kasinopelitoimintaan sekä kasinon pitoon Suomessa. Vastuullisuuteen kuuluu huolehtia siitä, että lapset ja alle 15-vuotiaat nuoret eivät laittomasti pelaa raha-automaatteja. Tästä huolehdimme yhdessä teidän kanssanne.

Kun olet suorittanut tämän kurssin, tiedät ja tunnet

- oikeutesi ja velvollisuutesi, jotka liittyvät pelaamisen valvontaan
- käytännön toimintatapoja, kun valvot pelaamista
- RAY:n tarjoamat välineet pelaamisen valvontaan.

Kurssin hyväksytystä suorittamisesta saat todistuksen.

[Tästä kurssille >>](#)

Jos näet alle 15 – vuotiaan pelaavan raha- automaattejamme ilman samaan perheeseen kuuluvan täysi-ikäisen läsnäoloa ja suostumusta

1. Kerro asiasta yhteistyöyrityksen henkilöstölle
2. Soita Asiakaspalvelukeskukseemme 0800 157 509
 - Jos ruuhkaa, voit jättää puhepostiin soittopyynnön
 - ma – pe 8 – 21, la 9 - 18
3. Kerro tietosi mahdollisimman yksityiskohtaisesti
4. RAY tarkistaa ilmoittamasi liiketilan

RAY tarjoaa pelejään ainoastaan julkisissa ja valvottavissa tiloissa. Pelejä ei suunnitella Internetiin tai matkapuhelimiin.

- Pelaamiseen liittyvien ongelmien kannalta tarkasteltuna uusiin jakelukanaviin liittyy sekä mahdollisuuksia:
 - Ikäkontrolli
 - Pelaamiselle asetettavat rajoitukset

että riskejä:

- Pelitarjonnan olennainen laajentaminen
 - Pelien saatavuuden olennainen laajentaminen
- Internetissä tapahtuva tarjonta merkitsisi osallistumista kilpailuille markkinoille ja siten vaarantaisi RAY:n yksinoikeusaseman; järjestelmän jota pidetään peliongelmien hallinnan kannalta perusteltuna järjestelmänä.

Missä RAY tarjoaa pelejään ja missä ei -> seurauksia

- Automaattien lukumäärä / asukas eurooppalaista keskitasoa
 - Jakelu muita maita kattavampaa
- Korkea raha-automaattien pelaajaosuus vrt. muut maat
- Korkein raha-automaattitoiminnan tuotto / asukas
- Yhteiskunnallisiin tarkoituksiin kanavoitu osuus tuotosta kaikkein korkein
- Korkea raha-automaattien hyväksyttävyys
- Myönteinen käsitys pelien rehellisyydestä
- Alle 15 – vuotiailla mahdollisuus päästä pelaamaan, jos ikäraja-avalvonta ei toimi
 - STM:n julkaisema tutkimus 01/2007 osoitti, että ikärajojen valvonta ei ole tällä hetkellä riittävän hyvällä tasolla
 - RAY tiukentanut linjaansa automaattien poistamisen suhteen, jos ikäraja-avalvonta ei toimi
 - Automaattien poistojen määrä kasvanut

RAY ja nuoret

- Markkinointiviestinnän eettiset periaatteet:
 - Kaikki pelien markkinointiviestintä suunnitellaan aikuisille eli yli 18-vuotiaille. Se ei siten sisällä mitään sellaista, mikä olisi erityisesti lapsiin vetoavaa.
 - Rahapeleistä kertova mainosmateriaali on erotettu muusta Internet-sivujen sisällöstä ja suunnattu selkeästi vain yli 18-vuotiaille henkilöille.
- Avustustoiminnan kohteita:
 - EOPH, Sosiaalipedagogiikan säätiö
- Kaupan, huoltoasemien yms. henkilökunnan koulutus ja teknisten apuvälineiden asentaminen
- Oman henkilökunnan koulutus
- K 18 ikäraja omalla päätöksellä pelisaleissa
- Mahdollinen lakimuutos (K 15 -> K 18) sopii RAY:lle

www.pelaamo.ray.fi



PELAAMO

[▶ LOGGAA SISÄÄN](#)
[▶ LIITY JÄSENEKSI](#)

▶ HEDELMÄPELIT



▶ KORTTIPELIT



▶ ERIKOISPELIT



▶ PAJATSOPELIT



▶ KASINOPELIT



PELIMIELISILLE

Club Pelaamo on pelimielisten place-to-be. Täältä löydät kootusti kaikki RAY:n pelit.

Liittymällä jäseneksi saat syvempää tietoa peleistä, niiden taustoista, statistiikoista ja tulevaisuudesta. Ja mikä parasta, voit testata pelejä ilmaiseksi!



LIITY JÄSENEKSI

Jäsenyys ei maksa mitään. Sen ainoana ehtona on 18 vuoden ikä.

LOGGAA SISÄÄN

TUNNUS:

SALASANA:

OK 

UNOHTUIKO SALASANA? 



PIENI HETKI.
SE RIITTÄÄ.



PELIPAIKAT



PELISALIT



PELAAMISEN
HALLINTA



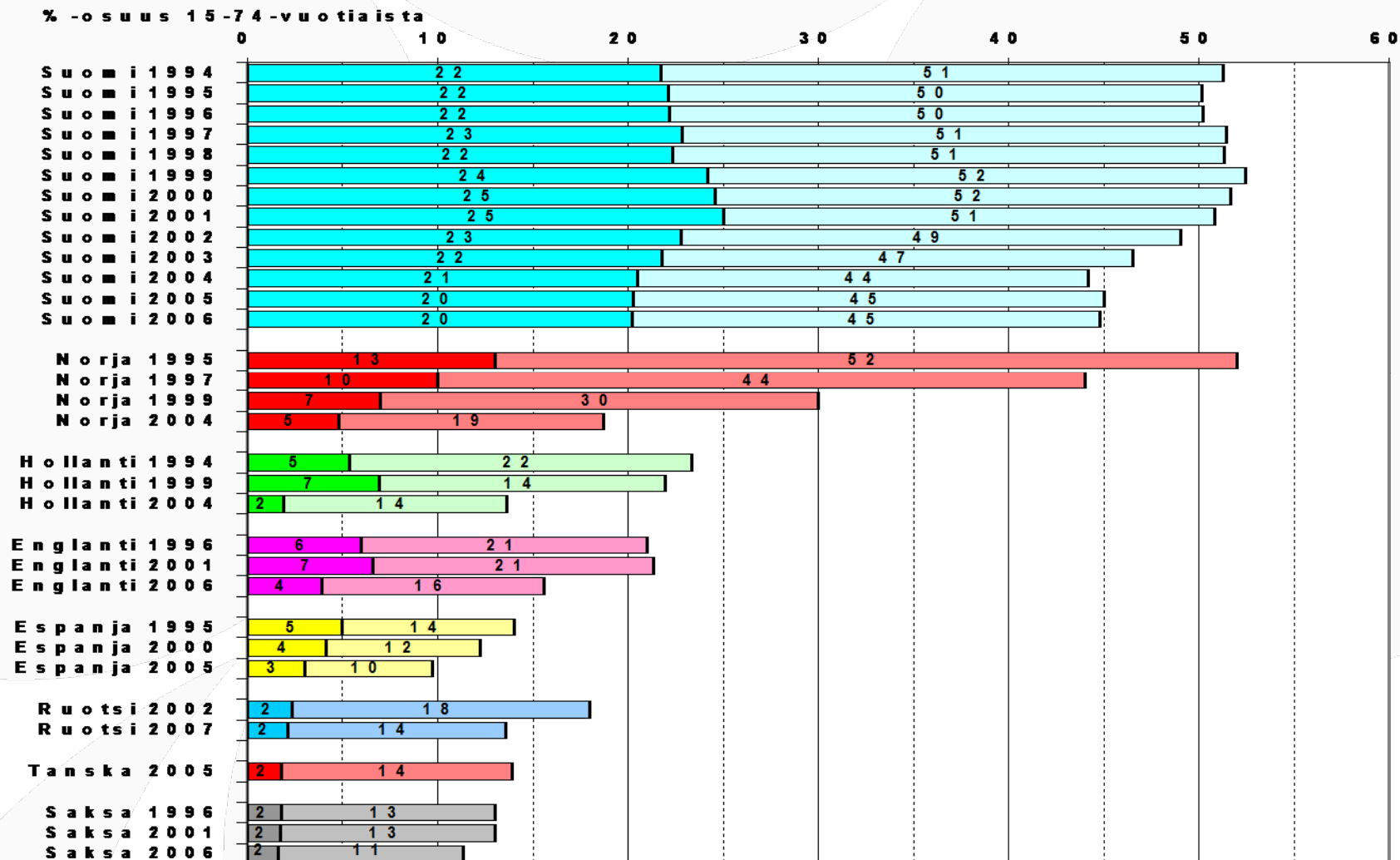
FAKTA
PELEISTÄ

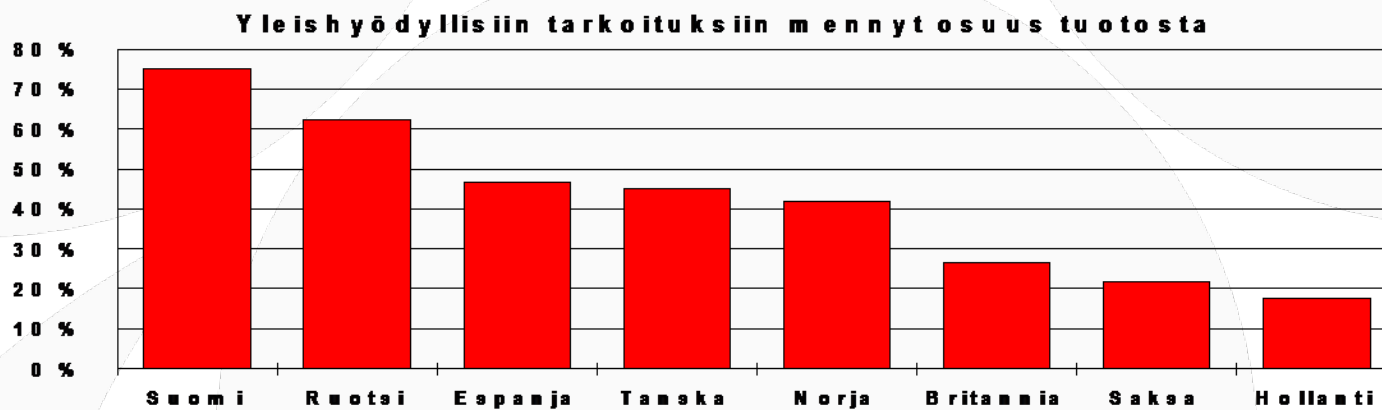
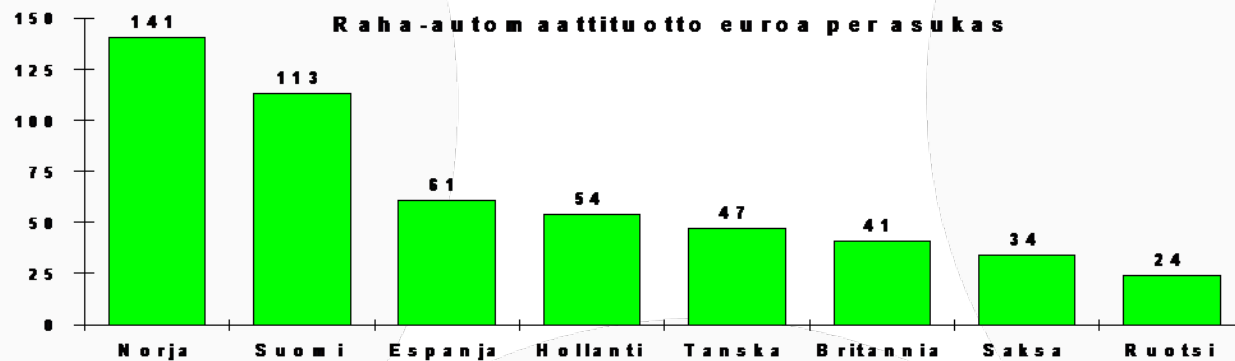
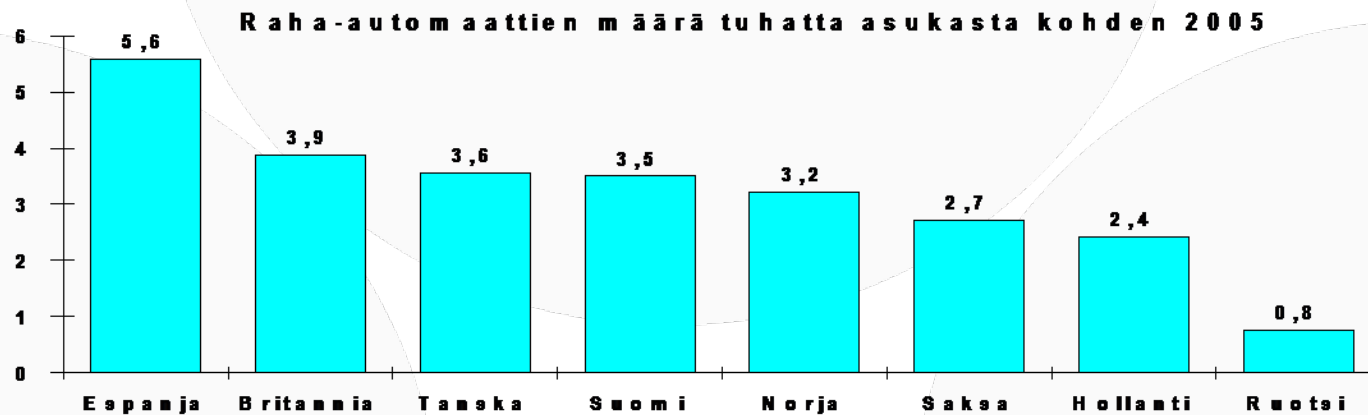
RAY | www.ray.fi | [Kysyttyä](#) | [Palaute](#) | [Apua liikapelaajalle: www.peluuri.fi](http://www.peluuri.fi)

Kaikki pelit ja automaattit 

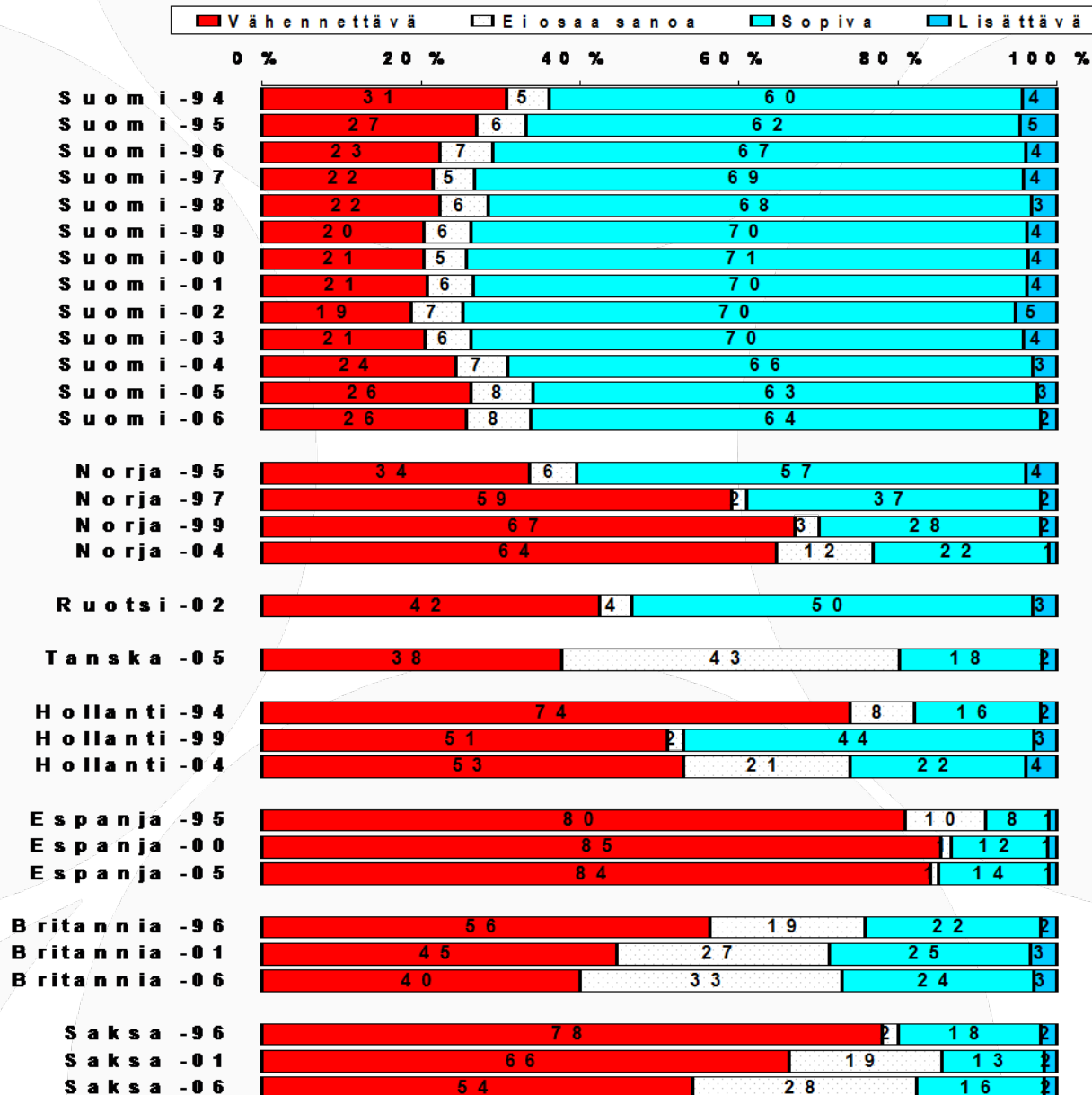
"Milloin pelasitte viimeksi rahavoittoja antavaa automattia?"

□ Viimeisen vuoden aikana pelanneiden osuus = koko pylväs
 ■ Viimeisen viikon aikana = tummempiosa pylvästä





"Onko rahavoittoa antavien automaattien määrä maassamme mielestänne sopiva vai pitäisikö niiden määrää muuttaa?"



RAY:n yksinoikeuden kannatus

"Raha-automaattitoiminnan harjoittamisen yksinoikeus on säilytettävä nykyisellään Raha-automaattiyhdistyksellä - RAY:llä"

■ Samaa mieltä
 Ei osaa sanoa
 ■ Erimieltä

